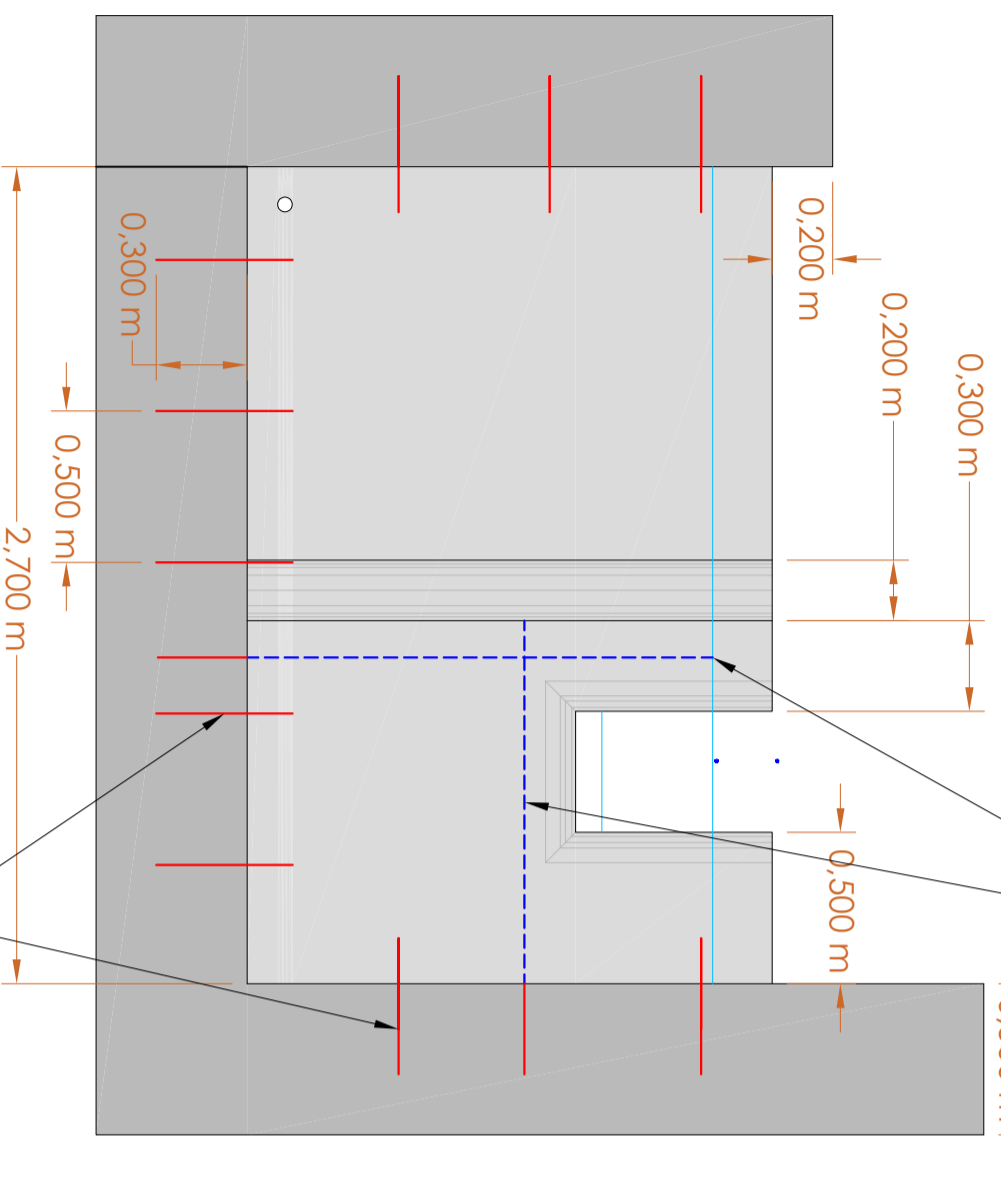


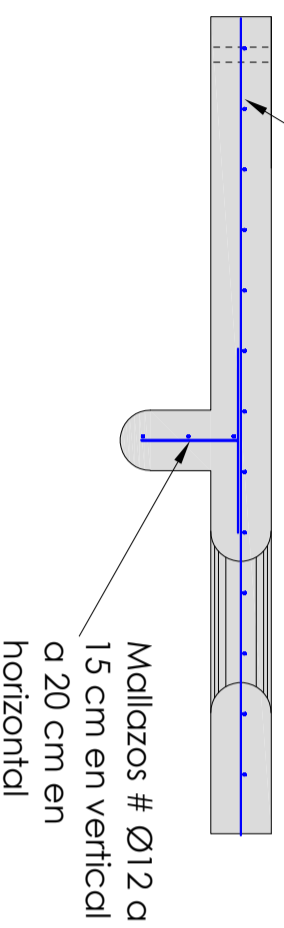
## Vertedero V1

La armadura de los muros transversales será pasante, cosiendo con los muros longitudinales y la solera



Un taladro  $\text{Ø}20$  cada 50 cm para anclar la escala al cimiento

Mallazos #  $\text{Ø}12$  a 20 cm en vertical y horizontal



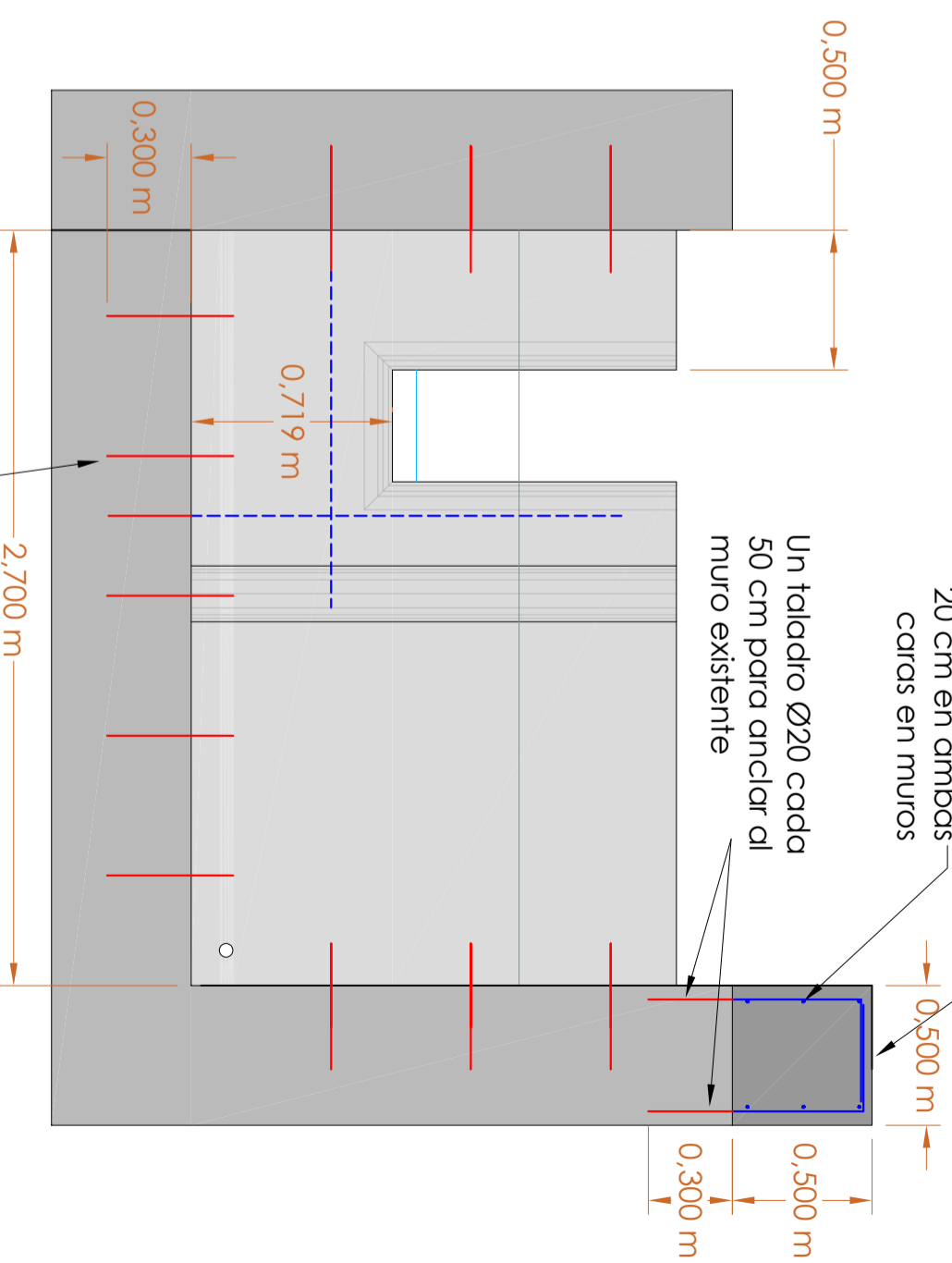
Mallazos #  $\text{Ø}12$  a 15 cm en vertical a 20 cm en horizontal

## Vertedero V2

Recrecimiento tabique

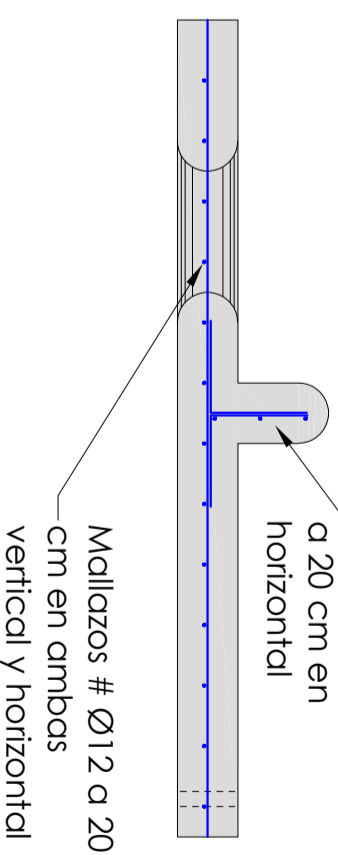
Mallazos #  $\text{Ø}12$  a 20 cm en ambas caras en muros

Un taladro  $\text{Ø}20$  cada 50 cm para anclar al muro existente



Un taladro  $\text{Ø}20$  cada 50 cm para anclar la escala al cimiento

Mallazos #  $\text{Ø}12$  a 15 cm en vertical a 20 cm en horizontal



Mallazos #  $\text{Ø}12$  a 15 cm en vertical y horizontal